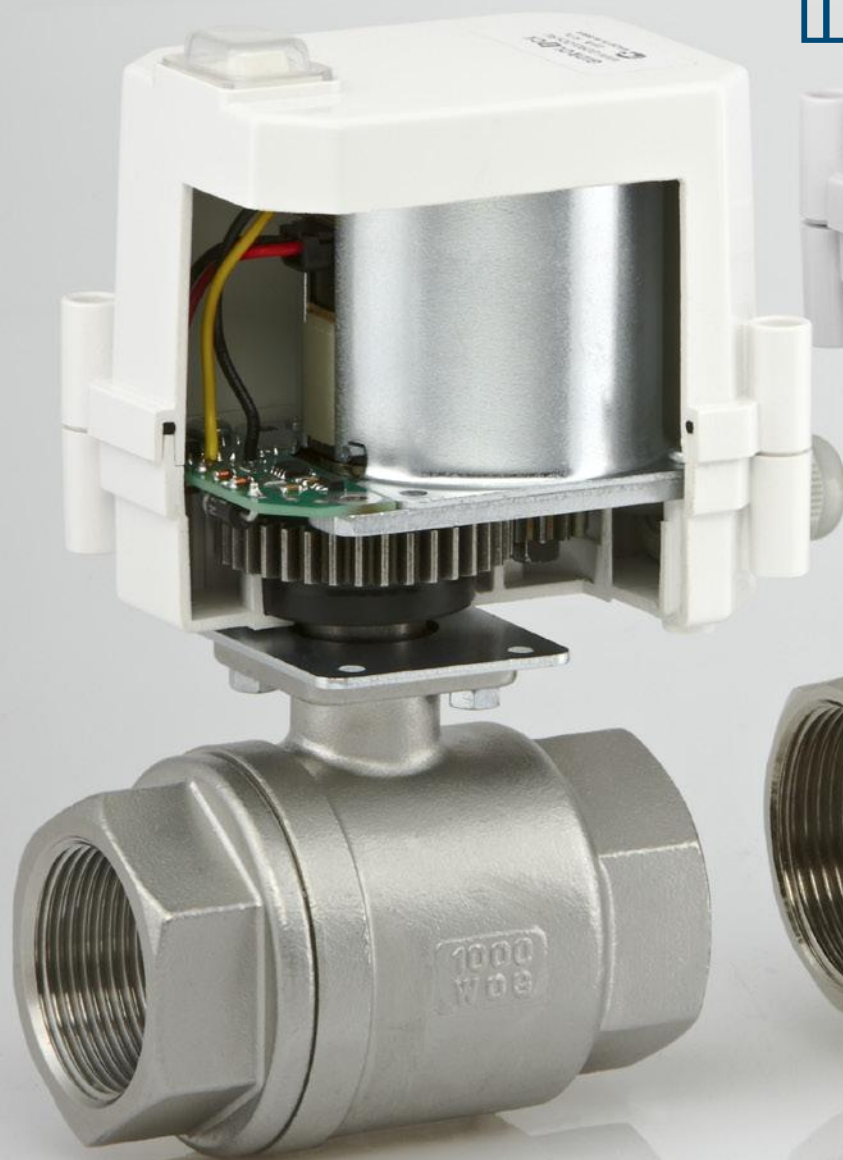


# GIDROLOCK PROFESSIONAL

ШАРОВОЙ ЭЛЕКТРОПРИВОД

ПАСПОРТ



## **Технические характеристики шарового электропривода GIDROLOCK PROFESSIONAL:**

Мощность электродвигателя	не более 15 Вт
Максимальное давление жидкости	64 атмосферы
Максимальная температура жидкости	+100 градусов
Температурный диапазон эксплуатации	от -10 до +60 град.
Габаритные размеры электропривода (без крана) (Ш x В x Д)	75 x 95 x 100 мм
Длина соединительного кабеля	1,1 метр
Время поворота шарового крана на 90 градусов	30 секунд

### **Размер проходного сечения шарового крана:**

1/2 дюйма	D=15 мм
3/4 дюйма	D=20 мм
1 дюйм	D=25 мм
1 1/4 дюйма	D=32 мм
1 1/4 дюйма	D=40 мм
2 дюйма	D=50 мм

### **Крутящий момент на валу электродвигателя:**

Номинальный режим	21 Нм (210 кг*см)
Форсированный режим	35 Нм (350 кг*см)

Отличительной особенностью шарового электропривода GIDROLOCK PROFESSIONAL является высокий момент на валу двигателя, что позволяет использовать его в экстремальных условиях эксплуатации, например в промышленности. Шаровой электропривод GIDROLOCK PROFESSIONAL может комплектоваться кнопкой для ручного открытия и закрытия шарового крана.

## Напряжение питания – переменное напряжение 220 В ±15%, 50 Гц:

Ток потребления в момент  
открытия/закрытия не более 80 мА  
Ток потребления  
в дежурном режиме не более 10 мА

Подключение и управление:

	Провод.	Подключение.
1	Коричневый.	L фаза 220 вольт.
2	Синий.	N рабочий проводник.
3	Зелено-желтый.	РЕ заземление.
4	Черный.	Управление. Соединение черного провода с коричневым проводом (L): закрытие шарового электропривода. Отсоединение черного провода от коричневого провода (L): открытие шарового электропривода. <b>Внимание:</b> не допускается подсоединение черного провода на (N) рабочий проводник (синий провод).

## Напряжение питания – постоянное напряжение +12 В:

Ток потребления в момент  
открытия/закрытия не более 0,7 А  
Ток потребления в момент открытия/закрытия  
(форсированный режим) не более 1 А  
Ток потребления  
в дежурном режиме не более 50 мА

Подключение и управление:

	Провод.	Подключение.
1	Коричневый.	+ 12 вольт.
2	Синий.	GND (-12 вольт).
3	Зелено-желтый.	РЕ заземление.
4	Черный.	Управление. Соединение черного провода с синим проводом (GND): закрытие шарового электропривода.  Отсоединение черного провода от синего провода (GND): открытие шарового электропривода.